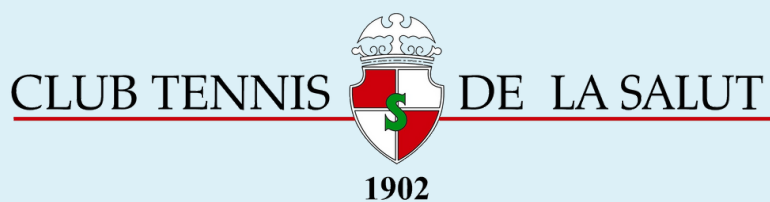


CAMPUS DE SETMANA SANTA 2024



DOSSIER INFORMATIU



[SAMSPORTSEVENTS.COM](https://www.samsportsevents.com)



CONTINGUT

ORGANITZACIÓ

CALENDARI

HORARI

L'EQUIP DE SAM

SEGURETAT DURANT EL CAMPUS

INFORMACIÓ DURANT EL CAMPUS

PROTOCOL D'ENTRADA I SORTIDA

ACTIVITATS

ELS SAMIS

FIL CONDUCTOR

ACTIVITATS ESPORTIVES

ACTIVITATS LÚDIQUES

MATERIAL I VESTIMENTA

ALTRES ASPECTES

MENÚ

DADES PER A LA INSCRIPCIÓ

CONTACTE



ORGANITZACIÓ

CALENDARI

4 dies - Del dilluns 25 al dijous 28 de març

25

26

27

28

29

30

31

HORARI

L'horari del Campus de Setmana Santa del C.T. de La Salut serà de dilluns a dijous de **9:00 a 17:30**.

ACOLLIDA

Es disposa d'un servei d'acollida de 8:00 a 9:00.

L'EQUIP DE SAM

DIRECTOR: SERGI SANS

COORDINADOR: ALBERTO LÓPEZ

GRUPS:

- Grup 1 (2019-2020)
- Grup 2 (2018-2016)
- Grup 3 (2015-2011)

MONITORS/ES DE GRUP

Cada grup disposarà d'un mínim de 2 monitors/es*

*Cal destacar que aquestes dades es poden modificar en funció de la quantitat d'inscrits de cada grup.



SEGURETAT DURANT EL CAMPUS

Tots els infants estan sota una **assegurança esportiva d'accidents**. Preguem que, en el cas que l'infant tingui **al·lèrgies alimentàries o a medicaments**, o sigui important conèixer certes dades mèdiques, ens ho facin saber.

En cas d'accident **avisarem al familiar** tot indicant-li els possibles passos a seguir. Si l'accident és greu, primer actuarem i després avisarem ràpidament.

INFORMACIÓ DURANT EL CAMPUS

En tot moment, es disposarà de **màxima disponibilitat de la coordinació**. Existirà una línia directa per a quelcom **important**. Per altres qüestions, es podran realitzar directament als monitors/es de grup.

PROTOCOL D'ENTRADA I SORTIDA

L'entrada és a les **9:00**, tot i que s'ofereix un **servei d'acollida a partir de les 8:00** (inclòs en el preu). Cal destacar que el club no es fa responsable dels infants fins al moment en que arriben al lloc d'acollida.

L'entrega i recollida dels infants es realitzarà al **Passeig de les Palmeres** (entrada pel carrer Riera Can Toda)

L'hora de **finalització** del Campus serà a les **17:30** i els infants es podran recollir al mateix espai que a l'arribada.

ALTRES TEMES

Es recomana portar una peça de fruita o un petit entrepà per als infants dins de la motxilla per tal de que aquests puguin esmorzar durant el matí.

D'altra banda, aprofitem per informar que durant el Campus de Setmana Santa es proporcionarà berenar als assistents.

ACTIVITATS

ELS SAMIS

Coneixeu als Samis? Són les nostres mascotes corporatives i ens acompanyaran en aquest Campus. Aquesta raça extraterrestre ve d'un punt molt remot de l'univers, **Samilàndia**.



En aquest planeta no fan cap tipus de distinció entre els seus habitants. **Tot habitant de Samilàndia és vàlid i important** i, la població, no és discriminada ni per **gènere**, ni per **sexe**, **color de la pell**, **classe social** o cap altre motiu.

Els samis porten un **estil de vida molt saludable**. Tenen molta cura per seguir uns hàbits que els hi comportin una bona qualitat de vida, com mantenir una bona **higiene**, seguir una **alimentació equilibrada** o practicar **activitat física i esportiva**.

Durant el Campus ens acompanyaran dos dels seus habitants, **el Sami i la Sami**, uns experts en jocs i esports que estudien tota la història de l'activitat física, lúdica i esportiva dels planetes de tot l'univers.

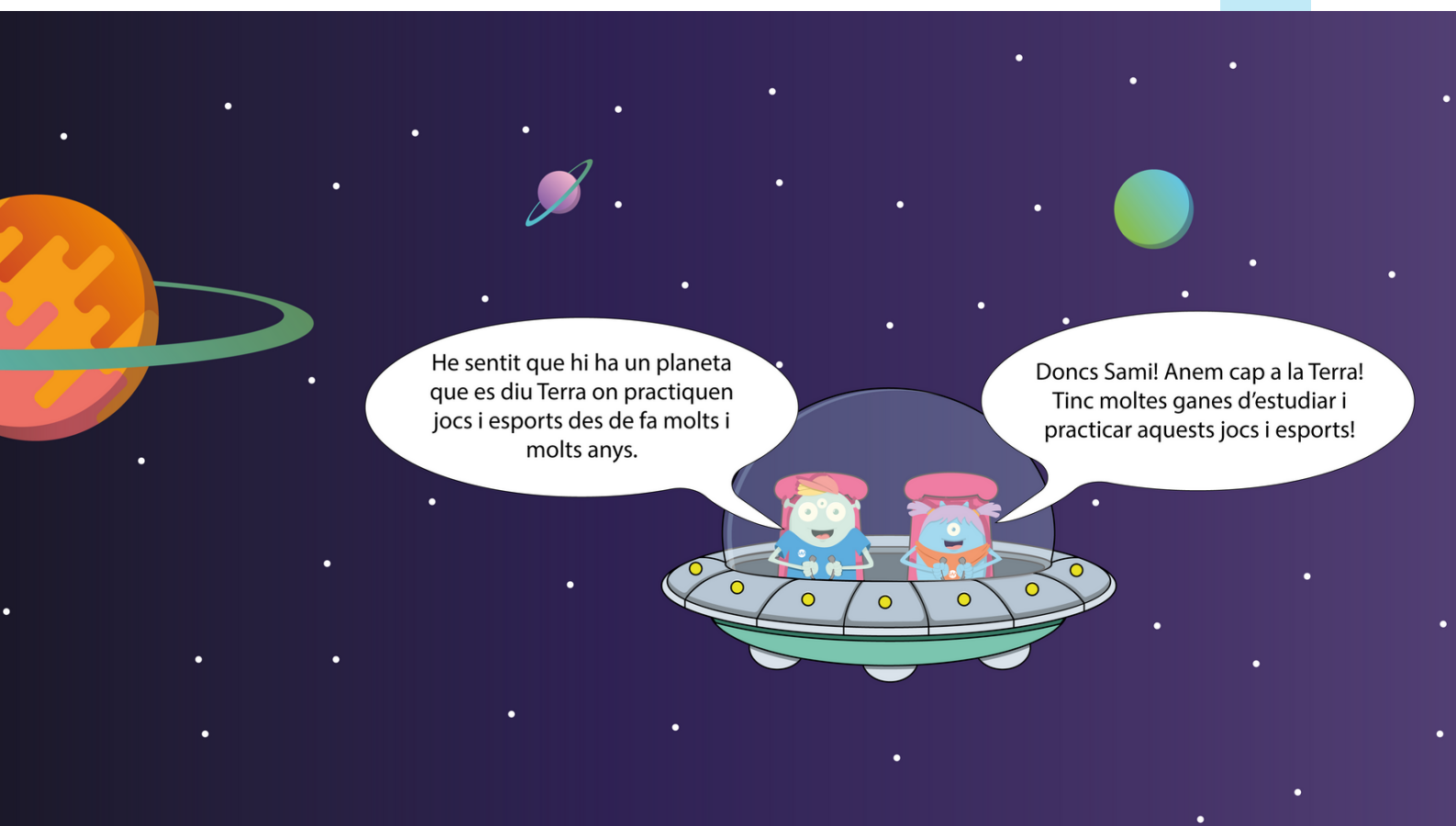


FIL CONDUCTOR

Durant els dies de Setmana Santa, gràcies al Sami i a la Sami, tindrem un fil conductor per les activitats del Campus, **Els Jocs i Esports del Món**.

Aquest eix dinamitzador ens ajudarà a treballar la **interculturalitat**, els **valors personals** i molts altres aspectes, mitjançant **jocs** i **esports** alternatius i tradicionals, **tallers** i d'altres activitats.

Els dies de Campus treballarem dos continents del planeta Terra, **Europa** i **Àsia**, descobrint dades d'interès de cadascun d'ells, com els seus **costums** o la seva **cultura**, a banda dels **jocs i esports que es practicaven a l'antiguitat** i alguns d'ells encara es practiquen, i d'altres **esports emergents** o **alternatius** que han nascut fa relativament pocs anys.



He sentit que hi ha un planeta que es diu Terra on practiquen jocs i esports des de fa molts i molts anys.

Doncs Sami! Anem cap a la Terra! Tinc moltes ganes d'estudiar i practicar aquests jocs i esports!

ACTIVITATS ESPORTIVES



TENNIS, PÀDEL I TENNIS TAULA

Activitats estrelles del club. El seu objectiu és millorar el nivell d'aquests esports de raqueta als infants de manera totalment lúdica.

ESPORTS TRADICIONALS

Són tots aquells esports més coneguts (futbol, bàsquet, handbol, rugbi, voleibol, et.), els quals es poden practicar a les instal·lacions del club.

ESPORTS ALTERNATIUS

Són tots aquells esports menys coneguts (futbol flag, ultimate frisbee, tamborí, etc.), durant els quals s'empren materials que no s'utilitzen practicant esports convencionals

ACTIVITATS LÚDIQUES

JOCS LÚDICS

Engloben totes les activitats durant les quals es dinamitzen diferents jocs lúdics tradicionals, tals com el boti-boti, l'aranya, la bandera o polis i cacos, entre molts d'altres.

TALLERS

Durant aquesta activitat, portada a terme especialment pels grups d'infants més petits, els nens i nenes podran posar en pràctica la seva faceta més artística realitzant diferents tipus de manualitats.

HIP HOP

Durant aquesta estona, els nens i nenes milloraran la seva coordinació a partir d'activitats portades a terme amb suport musical.

JOCS DE TAULA

Després de dinar, els infants disposaran de 30 minuts per pair el dinar, durant els quals podran gaudir jugant a diferents jocs d'un ritme més tranquil dinamitzats pels monitors i monitores del Campus.



MATERIAL I VESTIMENTA

Per un **bon funcionament de les activitats** i, sobretot, per proporcionar una **millor comoditat per als infants** assistents al Campus, recomanem el següent material i vestimenta per al dia a dia al club.

- Vestimenta:
 - Jaqueta
 - Samarreta i dessuadora esportiva
 - Pantalons esportius llargs
 - Mitjons
- Calçat esportiu: vambes estil tennis
- Raqueta de tennis
- Bossa d'esport

És important que tota la roba estigui marcada, especialment la dels nens i nenes més petits/es.

Els nens i nenes de 3 i 4 anys han de dur una muda de recanvi que es quedarà al club i se'ls tornarà l'últim dia que estiguin a l'Esplai.

ALTRES ASPECTES

Al llarg del Campus es realitzaran **fotos de les activitats** que porten a terme els diferents grups, les quals es penjaran perquè en pugueu disposar d'elles més endavant. En aquest cas es requereix que, els pares que ho desitgin, signin el **permís d'imatge**.



MENÚ

	DIL	DIM	DIX	DIJ
DIES 25 A 28 DE MARÇ	Tallarines amb tomàquet Mandonguilles a la jardinera Fruita	Amanida d'arròs Peixet arrebossat iogurt	Macarrons a la bolognesa Hamburguesa amb patates Plàtan	Pizza de pernil dolç Salsitxes amb tomàquet Flam

DADES PER A LA INSCRIPCIÓ

1. La Secretaria del Club m'ha lliurat un **dossier informatiu** on es detalla tota la **informació i normativa del campus** o bé l'he descarregat des de la web del club www.ctlasalut.com.
2. El Club es reserva el dret de modificar algunes activitats/horaris per motius meteorològics.
3. El Club no es fa responsable de la **pèrdua de material** de l'infant.
4. **Pagament no socis:** En el moment de fer la inscripció cal abonar l'import total, mitjançant targeta de crèdit/dèbit.
5. **Pagament socis:** es facturarà el mes d'abril o maig amb la quota mensual.
6. **Preu:** El preu per dia del Campus és de 50€ per a infants socis/es i 60€ per a no socis/es. Es pot fer la inscripció per a dies puntuals. Al Campus de Setmana Santa no s'ofereixen descomptes
7. Per faltes d'assistència no es retornarà l'import.
8. Si per algun motiu mèdic l'alumne s'ha de donar de baixa abans de l'inici de l'esplai es retornarà l'import íntegre, aportant el certificat corresponent.
9. He signat l'autorització al Club Tennis de La Salut / Sam Sports Events que, en cas d'**algun incident** i un cop informada la família, puguin traslladar a l'infant al centre mèdic corresponent. En cas que en el moment d'avisar a la família, aquesta prefereix portar el/la nen/a a la seva mútua privada, el CT Salut i Sam Sports Events declinarà tota responsabilitat i caldrà signar un document de rebuig del servei assistencial que cobreix la inscripció de l'esplai/campus.
10. Respecte a l'**accés al Club**, els familiars dels nens inscrits que no siguin socis han d'entrar i sortir pel carrer Riera Can Toda, no és permès aparcar al Club. El fet d'estar inscrit a l'esplai o campus del Club Tennis de La Salut no implica poder accedir al Club i tenir ús lliure de les dependències i instal·lacions per part dels familiars no socis.

Aquestes dades seran incorporades a un fitxer informatitzat per tal de gestionar les activitats esportives i de lleure que organitza el Club. També es faran servir per tal de fer-li arribar informació d'altres activitats que s'organitzen en el futur i ofertes que diverses empreses ens fan arribar pels nostres socis. D'acord amb el que disposa el R.D. 994/1999 d'11 de juliol, pel que s'aprova el Reglament de mesures de seguretat dels fitxers automatitzats que continguin dades de caràcter personal, aquest CLUB ha adoptat totes les mesures obligatòries. De conformitat amb els articles 15 i 16 de la Llei Orgànica 15/1999, de 13 de desembre els informem que el dret d'accés, rectificació i cancel·lació de dades por exercir-lo en aquestes mateixes instal·lacions. Les diferents activitats poden ser fotografiades o enregistrades per vídeo per a la divulgació de les activitats.



CONTACTE

Per qualsevol dubte podeu contactar amb nosaltres a:

ctlasalut@ctlasalut.com

activitats@samsportsevents.com

[SAMSPORTSEVENTS.COM](https://www.samsportsevents.com)

